

*Carado*  
**Vlow**



**The New Movement.**

# La base en todas las furgonetas Carado Camper Vans 2018



## Vehículo base

- Fiat Ducato 2.0 I Multijet light, 85 kW (115 CV), EURO 6
- Luces de día
- Airbag conductor
- ESP incl. ASR & Hillholder
- ABS
- Elevalunas eléctrico
- Cierre centralizado en cabina con mando a distancia
- Kit pinchazos Fix & Go
- Ordenador de a bordo incl. con monitor central de temperatura
- Posavasos en el medio del salpicadero
- Frenos de disco, estabilizador en ejes delantero y trasero, calefacción por convección, cuentarrevoluciones
- Dirección asistida, faros ajustables en altura, inmovilizador, cinturón de seguridad de 3 puntos
- Llantas 15" acero incl. embellecedores de rueda
- Soporte para tablet y entrada USB
- Asientos conductor y acompañante tapizados a conjunto con el interior
- Asientos conductor y acompañante giratorios
- Asiento conductor regulable en altura e inclinación (para acompañante opc.)



## Carrocería

- Ventana de doble cristal con oscurecedor y mosquitera
- Claraboya sobre el grupo de asientos con oscurecedor y mosquitera
- Claraboya en zona de descanso con mosquitera y oscurecedor
- Espacio para el almacenamiento posterior con cuatro aros de amarre integrados

## Confort interior y de descanso

- Escalón de acceso a la cama doble posterior
- Plataforma dinette con almacenamiento integrado
- Media dinette con compartimento integrado
- Cama posterior con somier de láminas dividido para un mejor confort en el descanso
- Somier abatible
- Tapicería ergonómica para una comodidad superior
- Tiras de luz doble para una libre elección (no en V 601)
- Generosos espacios y opciones de almacenamiento
- Dos grandes armarios roperos (V 540 un armario ropero)
- Decoración de mobiliario Cinnamon Ice
- Suelo Casual Suite

## Tecnología a bordo

- Iluminación LED integrada
- Luces LED individualmente regulables
- Batería habitáculo de alto rendimiento, sin mantenimiento (95 Ah)

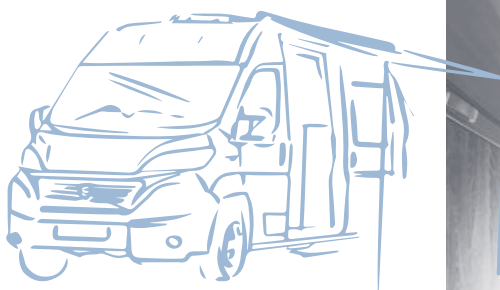
- Panel de control para ver el estado de los depósitos y batería
- Cargador eléctrico para batería habitáculo (12V / 18 A) y batería del vehículo (carga lenta)
- Toma CEE para 230 V con interruptor automático
- Enchufes: 1×12 V, 4×230 V

## Calefacción y suministro de gas

- Compartimento para dos bombonas de gas de 11 kg (V 601 bombonas 2×5 kg)
- Calefacción Combi-4
- Llaves de paso centralizadas y de fácil acceso

## Cocina y suministro de agua

- Cocina ergonómica con una generosa encimera
- Espaciosos cajones con guías y cierre suave en la zona de la cocina
- Cocina a gas con dos fogones y tapa de cristal
- Tapa del fregadero utilizable como tabla para cortar (combinable con tapa de cristal en cocina / fregadero en V 540)



- Depósitos de agua limpia de 100l, y de aguas residuales 90l
- Frigorífico compresor 90l (V 540 con 65l)
- Estante especiero lateral (no en V 540)
- Focos LED

## Tapicería

- Explorer

## Baño

- Lavamanos fijo y ducha integrada
- Toilete cassette C 200
- Focos LED del baño empotrados
- Claraboya con mosquitera integrada
- Flexo de ducha extraíble



# Resumen de los modelos y datos técnicos

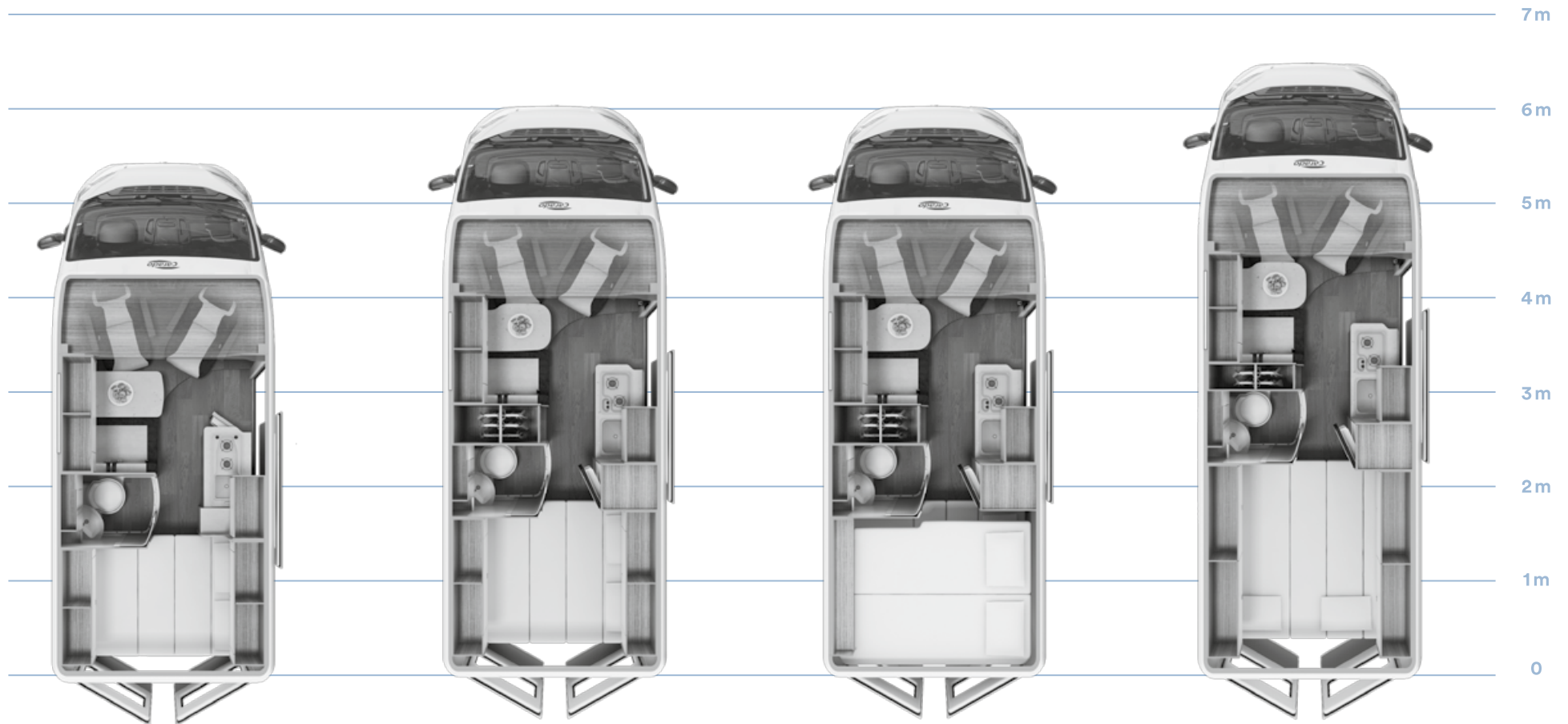
V 540

V 600

V 601

V 640

4



	<b>V540</b>	<b>V600</b>	<b>V601</b>	<b>V640</b>
Largo / Ancho / Alto (cm)	541 / 205 / 265	599 / 205 / 265	599 / 205 / 265	636 / 205 / 265
Altura interior (cm)	190	190	190	190
Motorización básica	2.0-I-MultiJet	2.0-I-MultiJet	2.0-I-MultiJet	2.0-I-MultiJet
Potencia kW (CV)	85 (115)	85 (115)	85 (115)	85 (115)
Masa en orden de marcha (kg)	2.795	2.865	2.865	2.985
Carga adicional (kg)	505	435	435	515
MTMA (kg)	3.300	3.300	3.300	3.500
Remolque 12% frenado / sin freno t <sup>1)</sup> (kg)	2.000 / 750	2.000 / 750	2.000 / 750	2.000 / 750
Neumáticos	215 / 70 R 15 C	215 / 70 R 15 C	215 / 70 R 15 C	215 / 70 R 15 C
Distancia entre ejes (cm)	345	404	404	404
Nº plazas para dormir	2 / 3 (OPT)	2 / 3 (OPT)	4 / 5 (OPT)	2 / 3 (OPT)
Superficie de descanso posterior (cm)	195 x 130 / 123	195 x 143	185 x 143	180 / 187 x 195
Camas superpuestas	-	-	174 x 140	-
Superficie descanso central (cm)	180 x 80 (OPT)	180 x 80 (OPT)	180 x 80 (OPT)	180 x 80 (OPT)
Frigorífico (l)	65	90	90	90
Depósito agua limpia / residuales <sup>3)</sup> (l)	100 / 90	100 / 90	100 / 90	100 / 90
Batería / Cargador (Ah / A)	95 / 18	95 / 18	95 / 18	95 / 18
Tomas de corriente 230 V	4	4	4	4
Tomas de corriente 12 V	1	1	1	1
Calefacción	Combi 4	Combi 4	Combi 4	Combi 4
Asientos conductor-acompañante giratorios	✓	✓	✓	✓
Almacenam. bajo cama post. (Al/An/La) (cm)	72 / 71 / 124	72 / 71 / 145	60 / 58 / 145	72 / 71 / 185

## Resumen de los Packs

6



### Basic Pack <sup>3)</sup>

Rejilla de madera extraíble en la ducha	100 €
Captain Chair con reposabrazos	440 €
Encimera de cocina extensible	100 €
Ventana en baño	200 €
Oscurecedor de cabina	600 €
Barra para colgar ropa en baño	15 €
Amplio escalón de acceso	300 €
Puerta mosquitera	405 €
Mesa del grupo de asientos extensible	100 €

---

Valor total	2.260 €
Ahorro	835 €

Total Pack

**1.425 €**



## La Vlow está llena de sorpresas.

Innumerables soluciones especialmente diseñadas para la Vlow hacen que ésta sea su mejor y fiable compañero. Quien tiene la Vlow, tiene la Original.



Descubra los accesorios originales de Carado 2018 en [www.carado-original-zubehoer.com](http://www.carado-original-zubehoer.com)

### Chassis Pack

Aire acondicionado en cabina	1.525 €
Airbag acompañante	405 €
Retrovisores exteriores eléctricos y calefactables	230 €
Tempomat	375 €
Preinstalación radio con altavoces y antena de techo (DAB)	305 €
Asiento acompañante con altura regulable	130 €
Depósito combustible 120 l	100 €

---

<b>Valor total</b>	<b>3.070 €</b>
<b>Ahorro</b>	<b>785 €</b>

Total pack

**2.285 €**

### Chassis Comfort Pack

Volante y pomo cambio de marchas en piel	300 €
Panel de instrumentos con aros cromados	100 €
Salpicadero con aplicaciones (Techno-Trim)	160 €
Luces de día LED	435 €
Ópticas con marcos negros	80 €
Rejilla frontal en negro brillante	150 €

---

<b>Valor total</b>	<b>1.225 €</b>
<b>Ahorro</b>	<b>260 €</b>

Total pack


**965 €**



# Equipamiento opcional

Código Camper vans

Precio\*\*\* Peso adi. V 540 V 600 V 601 V 640

Código	Descripción	Precio***	Peso adi.	V 540	V 600	V 601	V 640
	 Chasis						
	FIAT 2.3I Multijet – 96 kW (130 CV) – EURO 6	1.015 €	15	•	•	•	•
	FIAT 2.3I Multijet – 109 kW (150 CV) – EURO 6	2.785 €	15	•	•	•	•
	FIAT 2.3I Multijet – 130 kW (177 CV) – EURO 6	5.085 €	15	•	•	•	•
40270	Aumento MMA 3,3 t a 3,5 t FIAT-Light-Chassis	610 €	–	•	•	•	✓
40271	Aumento MMA de 3,3 t Light a 3,5 t Maxi-Chassis (no en 115 CV; siempre incl. llantas acero 16")	975 €	40	–	•	•	–
40272	Aumento MMA de 3,5 t Light a 3,5 t Maxi-Chassis (no en 115 CV; siempre incl. llantas acero 16")	365 €	40	–	–	–	•
20268	BLANCO FIAT	–	–	✓	✓	✓	✓
20079	Gris aluminio metalizado	600 €	–	•	•	•	•
20084	Gris oscuro (Fer) metalizado	600 €	–	•	•	•	•
20279	Parachoques blanco (para FIAT blanco 549) para chasis Light	355 €	1	•	•	•	•
20080	Parachoques frontal gris aluminio metalizado (elegible en color 20079, en caso de desearlo) para chasis Light	355 €	1	•	•	•	•
20308	Parachoques gris oscuro (Fer) metalizado (elegible en color 20084) para chasis Light	355 €	1	•	•	•	•
20254	Llantas 16" de aluminio para 3,5 t chasis Light (sólo en combinación con aumento MMA)	545 €	-2	•	•	•	•
20280	Llantas 16" de aluminio para 3,5 t chasis Maxi	365 €	-2	–	•	•	•
20281	Llantas 16" de acero para chasis Light de 3,5 t (solo en combinación con aumento MMA) incl. embellecedores de rueda	205 €	2	•	•	•	•
20107	Tracción+ con Hill Descent Control	100 €	1	•	•	•	•
20086	Transmisión Comfort-Matic (no para 115 CV)	2.055 €	17	•	•	•	•
20260	Faros antiniebla	160 €	2	•	•	•	•
20265	Sensores de parking posteriores	355 €	1	•	•	•	•
20352	Generador reforzado (200 Ah)	180 €	3	•	•	•	•
20264	Sensores de presión de neumáticos	160 €	1	•	•	•	•
20030	Aire acondicionado automático – coste adicional en el Chassis-Pack	405 €	18	•	•	•	•

\*\*\* PVP IVA 21% incl.

- ✓ Equipamiento de serie
- Equipamiento opcional
- No posible

Todas las notas en la página 10





## Carrocería exterior

40128	Depósito de aguas residuales aislado y calefactable	545 €	2	•	•	•	•
-------	---	-------	---	---	---	---	---



## Carrocería interior / Habitáculo

40029	Cama adicional en zona dinette	305 €	5	•	•	•	•
-------	--------------------------------	-------	---	---	---	---	---

Tapizado Arctica

200 €	–	•	•	•	•
-------	---	---	---	---	---



## Tecnología a bordo

40015	Segunda batería habitáculo de 95 Ah	300 €	27	•	•	•	•
-------	-------------------------------------	-------	----	---	---	---	---

40266	Preinstalación placa solar	155 €	–	•	•	•	•
-------	----------------------------	-------	---	---	---	---	---

40292	Panel digital calefacción	80 €	–	•	•	•	•
-------	---------------------------	------	---	---	---	---	---

40267	Regulador de gas Duo Control CS con válvula de servicio, sensor de impacto, interruptor automático y Eis-Ex	355 €	–	•	•	•	•
-------	---	-------	---	---	---	---	---

40268	Preinstalación TV	155 €	1	•	•	•	•
-------	-------------------	-------	---	---	---	---	---

40054	Preinstalación cámara visión trasera	200 €	1	•	•	•	•
-------	--------------------------------------	-------	---	---	---	---	---



## Packs

80138	Chassis-Pack formado por:	2.285 €	58	•	•	•	•
-------	---------------------------	---------	----	---	---	---	---

Aire acondicionado manual en cabina, airbag acompañante, retrovisores exteriores eléctricos y calefactables, Tempomat, preinstalación de radio con altavoces y antena de techo (DAB), asiento acompañante con altura regulable, depósito de combustible 120 l

80139	Chassis-Comfort-Pack formado por:	965 €	–	•	•	•	•
-------	-----------------------------------	-------	---	---	---	---	---

Volante y pomo cambio de marchas en piel, panel de instrumentos con aros cromados, Salpicadero con aplicaciones (Techno-Trim), Luces de día LED con marco negro, rejilla frontal en color negro brillante

80137	Basic-Pack formado por: <sup>3</sup>	1.425 €	44	•	•	•	•
-------	--------------------------------------	---------	----	---	---	---	---

Rejilla de madera extraíble, Captain Chair incl. dos reposabrazos, encimera de cocina extensible, ventana en el baño, oscurecedores cabina, barra para colgar en el baño, escalón de entrada, puerta mosquitera, mesa extensible en el grupo de asientos

# Información

## Información general

La masa en orden de marcha según normativa europea (EU) 1230/2012 incluye el peso en vacío del vehículo, incluido el conductor (75 kg) y el depósito de combustible lleno al 90%) y el siguiente equipamiento básico:

Depósito de agua limpia con volumen reducido (20 kg), una bombona de gas llena al 100% (15 kg) y un tambor de cable (4kg)

La masa técnica máxima admisible así como las cargas admisibles sobre los ejes no deberán ser superadas por el equipamiento personal ni otros equipamientos. El montaje de equipamiento opcional aumenta el peso en orden de marcha del vehículo.

En caso de pedir un vehículo con más opciones añadidas / o más plazas, es necesario verificar que la MMA sea la permitida.

Todos los datos con respecto a la entrega, la apariencia, el rendimiento, las dimensiones y pesos de los vehículos son correctos en el momento de la impresión y homologación Europea hasta el momento de la compra o entrega de un vehículo. Todos los pesos son aproximados. Las desviaciones dentro de los límites de tolerancia de fábrica (+/- . 5% max) son posibles y permisibles.

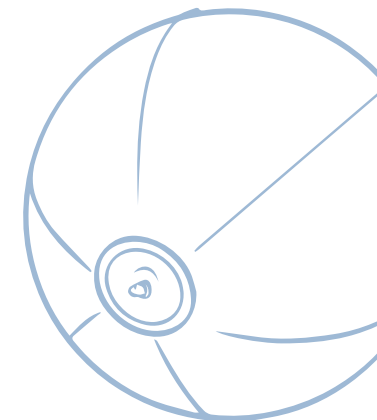
Tarifa de precios Carado Camper Van Estado 03/2017, válido a partir del 01.08.2017.

Todos los precios son precios incl. IVA. franco fábrica. Con esta lista de precios todas las listas de precios anteriores pierden su validez. Pueden ser que haya precios distintos en toda Europa. Esto se debe al diferente equipamiento de serie específico del país y varios impuestos de lujo y de valor añadido. Copyright: Carado GmbH. Permanecen reservados en la facilitación de precios y datos técnicos eventuales errores y fallos de impresión.

## Notas al pie

Los precios de equipamiento opcional se aplican únicamente a vehículos de nueva producción. Los datos sobre medidas y pesos son valores aproximados. La tara representa el equipamiento de serie sin equipamiento opcional. Un aumento posterior no es posible, puesto que se requiere un cambio de chasis

- 1) Desde motor 130 CV – 2.500 / 750 kg, para Maxi-Chassis – 3.000 / 750 kg.
- 2) Capacidad de los depósitos de agua limpia de acuerdo con la normativa VO (UE) 1230/2012 teniendo en cuenta la limitación de movimiento (de la válvula en el depósito de agua limpia): 20 litros (llenado para conducción).
- 3) En caso de no desear el Basic-Pack (Art. 80067) el asiento Captain Chair y el barra para colgar en el baño son obligatorios.



*Carado*  
**VIEW**

## Contacto

Carado GmbH  
Bahnhof 11  
D-88299 Leutkirch im Allgäu

[info@carado.de](mailto:info@carado.de)  
[www.carado.de](http://www.carado.de)

Una marca de  
Erwin Hymer Group



